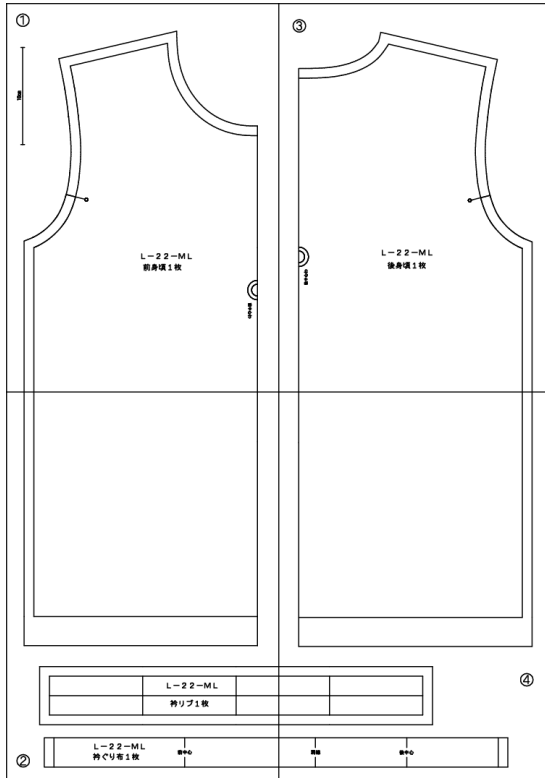


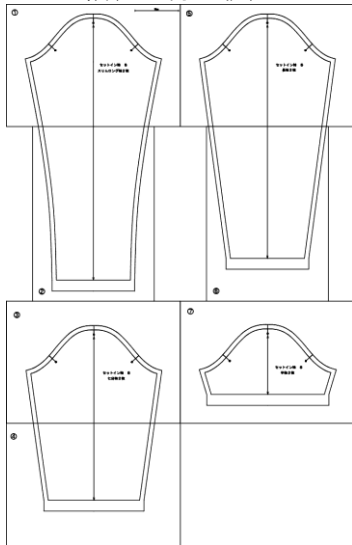
# L-22 セットインTシャツ Ssize

## <型紙の接ぎ合わせ方>

身頃(A3判4枚)



袖(A3判7枚)



## <型紙の種類>

前身頃	①②
後身頃	③④
裄リブ	②④
裄ぐり布	②④
身頃4枚	
スリムロング袖	①②
長袖	⑤⑥
七分袖	③④
半袖	⑦
袖4枚	

## <縫代>

肩・脇・袖ぐり	1 cm
裾	3 cm
前後中心	わ
袖口	2.5 cm
袖下	1 cm
裄ぐり	1.5 cm

## <作り方順序>

- 1.肩を縫う
- 2.袖をつける
- 3.脇から袖下を縫う
- 4.裄リブを輪にして、身頃につける
- 5.袖口と裾の始末をする

\*縫代は、ジグザグミシンまたはロックミシンで始末して下さい。

## <裁断図>

