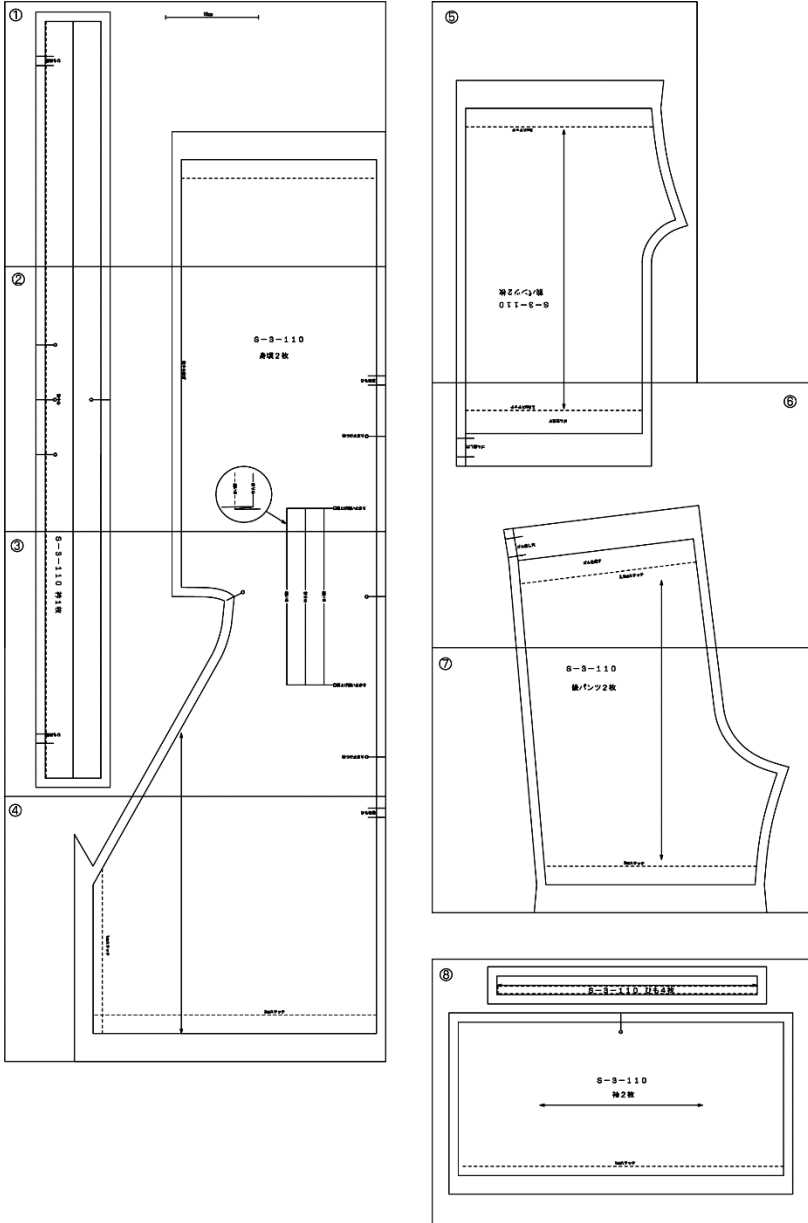


# S-3 じんべい 110size

## <型紙の接ぎ合わせ方>

A3判 8枚



## <型紙の種類>

身頃	①②③④
襟	①②③
袖	⑧
ひも	⑧
前パンツ	⑤⑥
後ろパンツ	⑥⑦
合計 6枚	

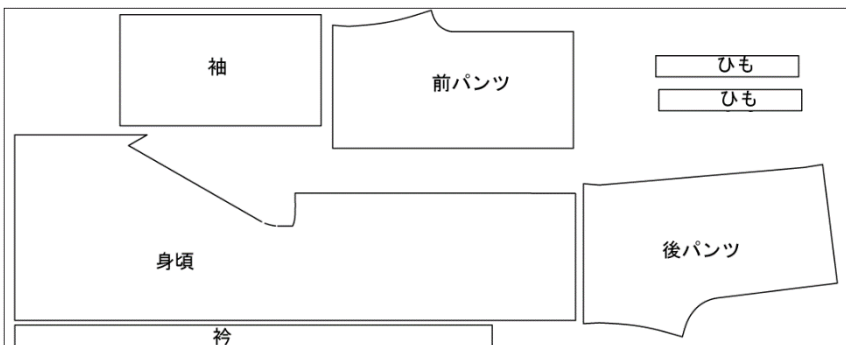
## <縫代>

★じんべい	
裾	3 cm
後中心	1 cm
脇・衿ぐり	1 cm
★パンツ	
脇・股上・股下	1 cm
裾	3 cm
ウエスト見返し	3.5 cm

## <作り方順序>

★じんべい	
1	後中心を接ぎ合せます
2	ひもを作ります
3	肩上げをします ★この作業は出来上り後試着して寸法を決めても結構ですので、ここではしつけをかけておかれてもいいです。
4	脇を縫います ひもを挟み込むのを忘れないように！！
5	袖を作り身頃につけます 袖口は1cm 三つ折りステッチです
6	前端は1cm 三つ折りステッチをします
7	裾は2cm 三つ折りステッチをします
8	衿をつけます ひもを挟み込むのを忘れないように！！
★パンツ	
1	前後パンツの股上を縫います
2	脇・股下を縫います
3	裾は2cm 三つ折りステッチをします
4	ゴム通しのステッチ(2.5cm)をかけ、ゴムを通します

## <裁断図>



\*縫代は、ジグザグミシンまたはロックミシンで始末して下さい