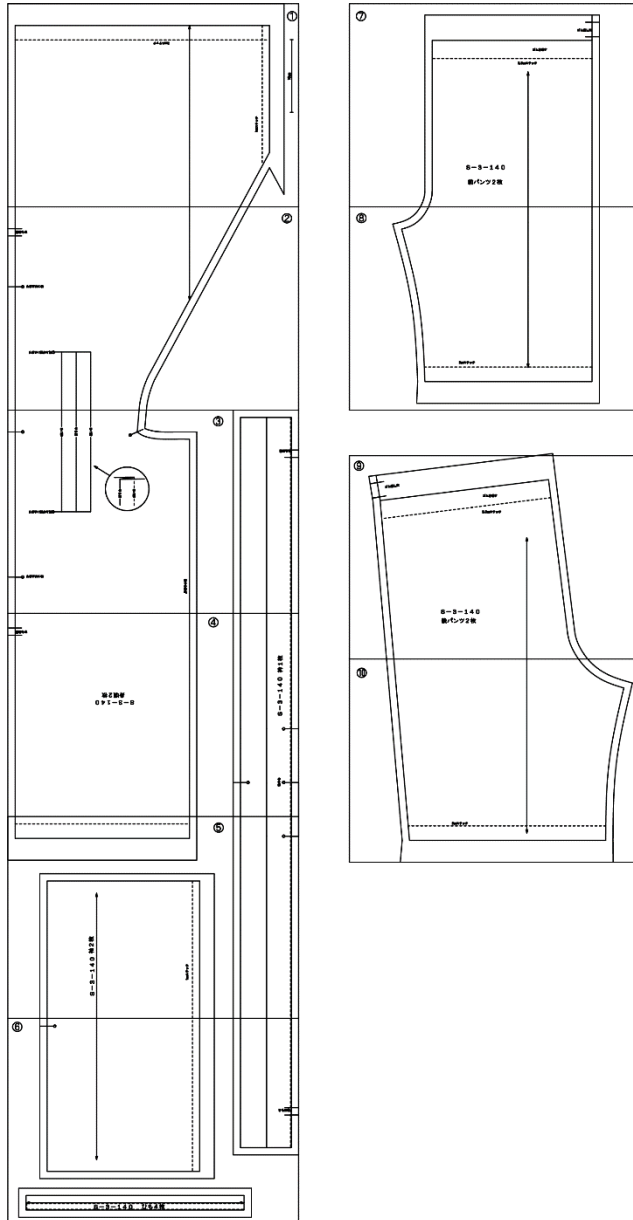


# S-3 じんべい 140size

## <型紙の接ぎ合わせ方>

A3判 10枚



## <型紙の種類>

|       |      |
|-------|------|
| 身頃    | ①②③④ |
| 衿     | ③④⑤⑥ |
| 袖     | ⑤⑥   |
| ひも    | ⑥    |
| 前パンツ  | ⑦⑧   |
| 後ろパンツ | ⑨⑩   |
| 合計 6枚 |      |

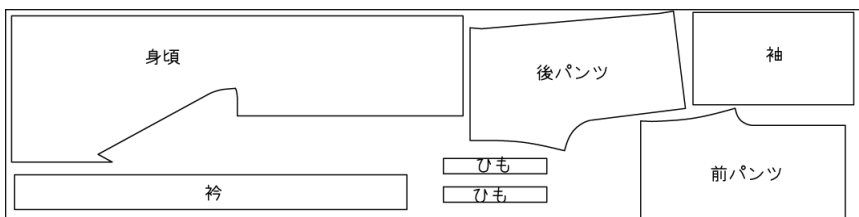
## <縫代>

|         |        |
|---------|--------|
| ★じんべい   |        |
| 裾       | 3 cm   |
| 後中心     | 1 cm   |
| 脇・衿ぐり   | 1 cm   |
| ★パンツ    |        |
| 脇・股上・股下 | 1 cm   |
| 裾       | 3 cm   |
| ウエスト見返し | 3.5 cm |

## <作り方順序>

- ★じんべい
- 1 後中心を接ぎ合せます
  - 2 ひもを作ります
  - 3 肩上げをします  
★この作業は出来上り後試着して寸法を決めても結構ですので、ここではしつけをかけておかれてもいいです。
  - 4 脇を縫います  
ひもを挟み込むのを忘れないように！！
  - 5 袖を作り身頃につけます  
袖口は 1cm 三つ折りステッチです
  - 6 前端は 1cm 三つ折りステッチをします
  - 7 裾は 2cm 三つ折りステッチをします
  - 8 衿をつけます  
ひもを挟み込むのを忘れないように！！
- ★パンツ
- 1 前後パンツの股上を縫います
  - 2 脇・股下を縫います
  - 3 裾は 2cm 三つ折りステッチをします
  - 4 ゴム通しのステッチ(2.5cm)をかけ、ゴムを通します

## <裁断図>



\*縫代は、ジグザグミシンまたはロックミシンで始末して下さい