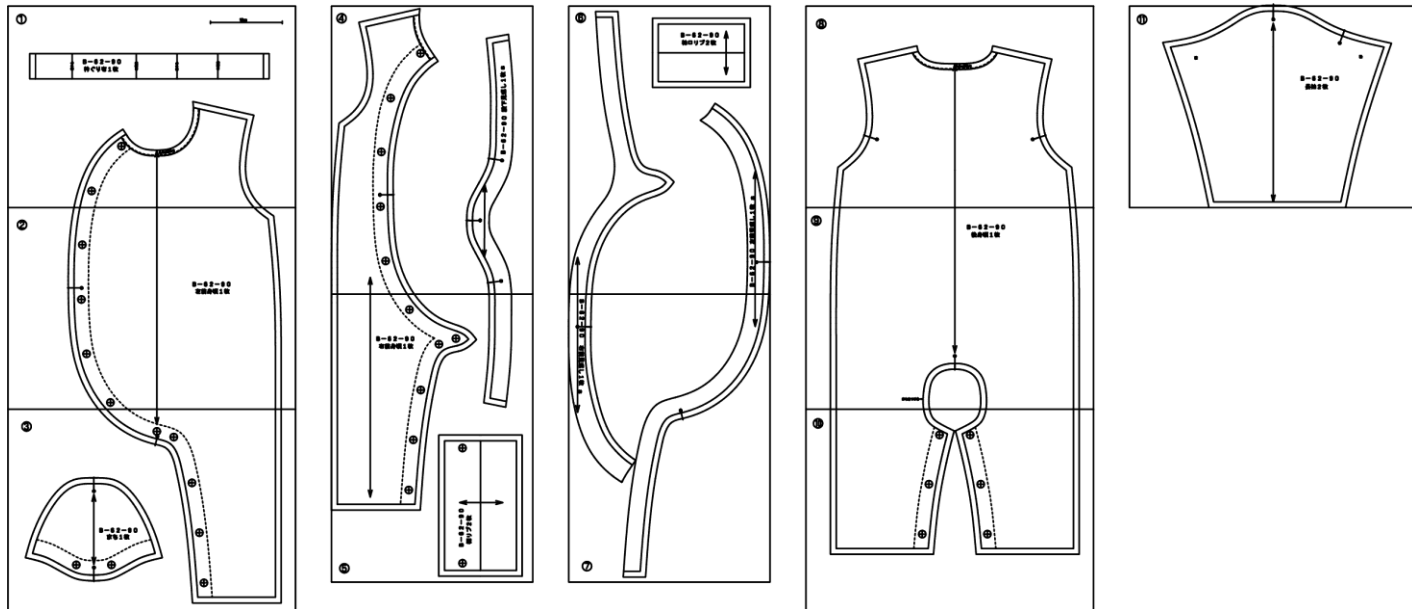


# ★B-62 セットインアシンメトリーオール 90size

## <型紙の接ぎ合わせ方>

A3判 11枚



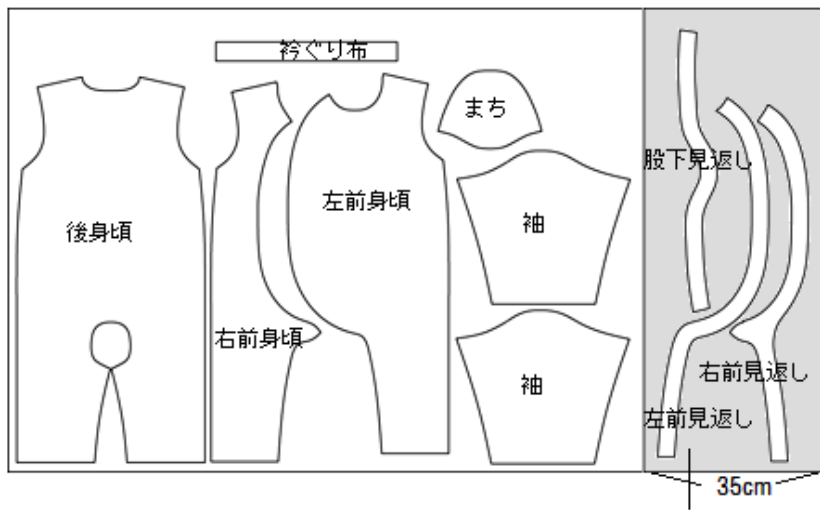
## <型紙の種類>

右前身頃	④⑤	長袖	⑪
左前身頃	①②③	裾リブ	⑤
右前見返し	⑥⑦	袖口リブ	⑥
左前見返し	⑥⑦	衿ぐり布	①
後身頃	⑧⑨⑩	股下見返し	④⑤
まち	③		
合計 11枚			

## <縫代>

肩・脇・袖ぐり・衿ぐり・裾	0.8 cm
衿ぐり	0 cm
後ろ身頃中心	わ
リブ周囲	0.8 cm
まち周囲	0.8 cm
袖山・袖下・袖口	0.8 cm

## <裁断図>



芯を貼ってから裁断してください

## <作り方順序>

- 1 裁断します  
見返しは芯を貼ってから裁断してください
- 2 見返しの端を縫代始末します
- 3 後身頃にまちをつけます
- 4 身頃に見返しをつけます
- 5 見返しを表に返してアイロンで整えます
- 6 前後身頃の肩を接ぎ身頃に袖をつけます
- 7 脇から袖下を縫います
- 8 袖口リブ・裾リブを作ります
- 9 袖にリブをつけます
- 10 裾にリブをつけます
- 11 見返しを押えるステッチをかけます
- 12 衿ぐり布をつけます
- 13 ボタンをつけて出来上がりです

\*縫代は、ジグザグミシンまたはロックミシンで始末して下さい。脇・股下・股上は2枚一緒に始末をすると丈夫に仕上がります