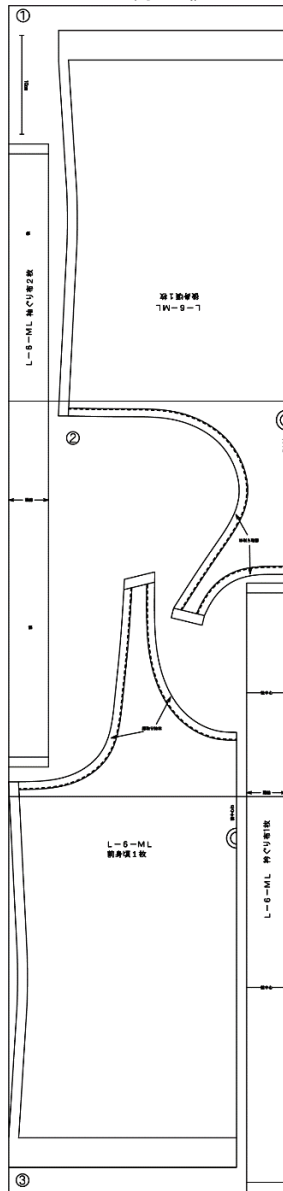


L-6 タンクトップ 1 MLsize

<型紙の接ぎ合わせ方>

A3判 3枚



<型紙の種類>

前身頃	②③
後身頃	①②
袖ぐり布	①②
衿ぐり布	②③
合計 4枚	

<縫代>

肩・脇	1 cm
裾	3 cm
前後中心	わ
袖ぐり・衿ぐり	0 cm

<作り方順序>

- 1 肩を接ぎます
- 2 衿ぐり・袖ぐりの始末をします
- 3 脇を縫います
- 4 裾の始末をします

*縫代は、ジグザグミシンまたはロックミシンで始末して下さい。脇・股下・股上は2枚一緒に始末をすると丈夫に仕上がります

<裁断図>

