

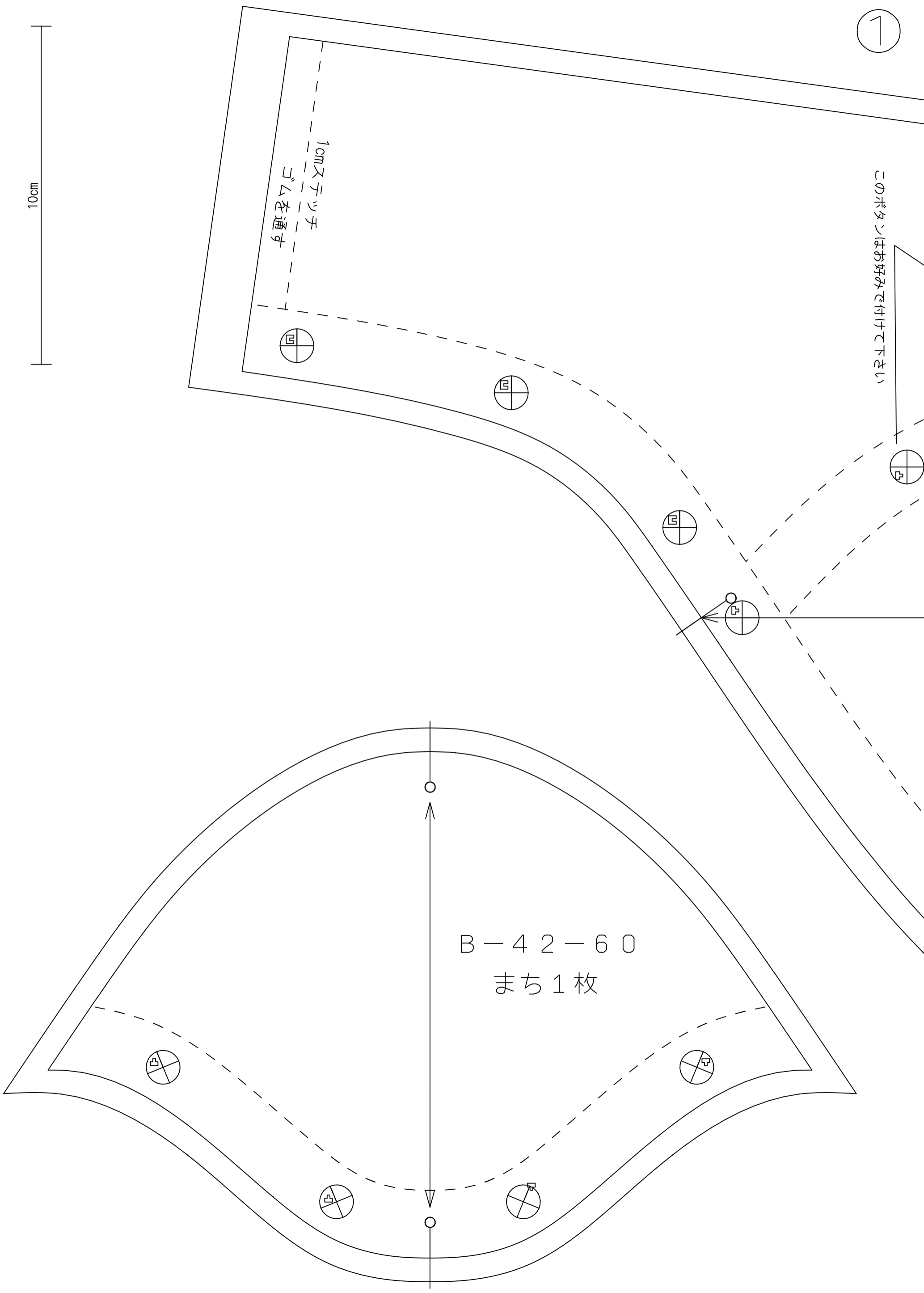
①

このボタンはお好みで付けて下さい

1cmステッチ
ゴムを通す

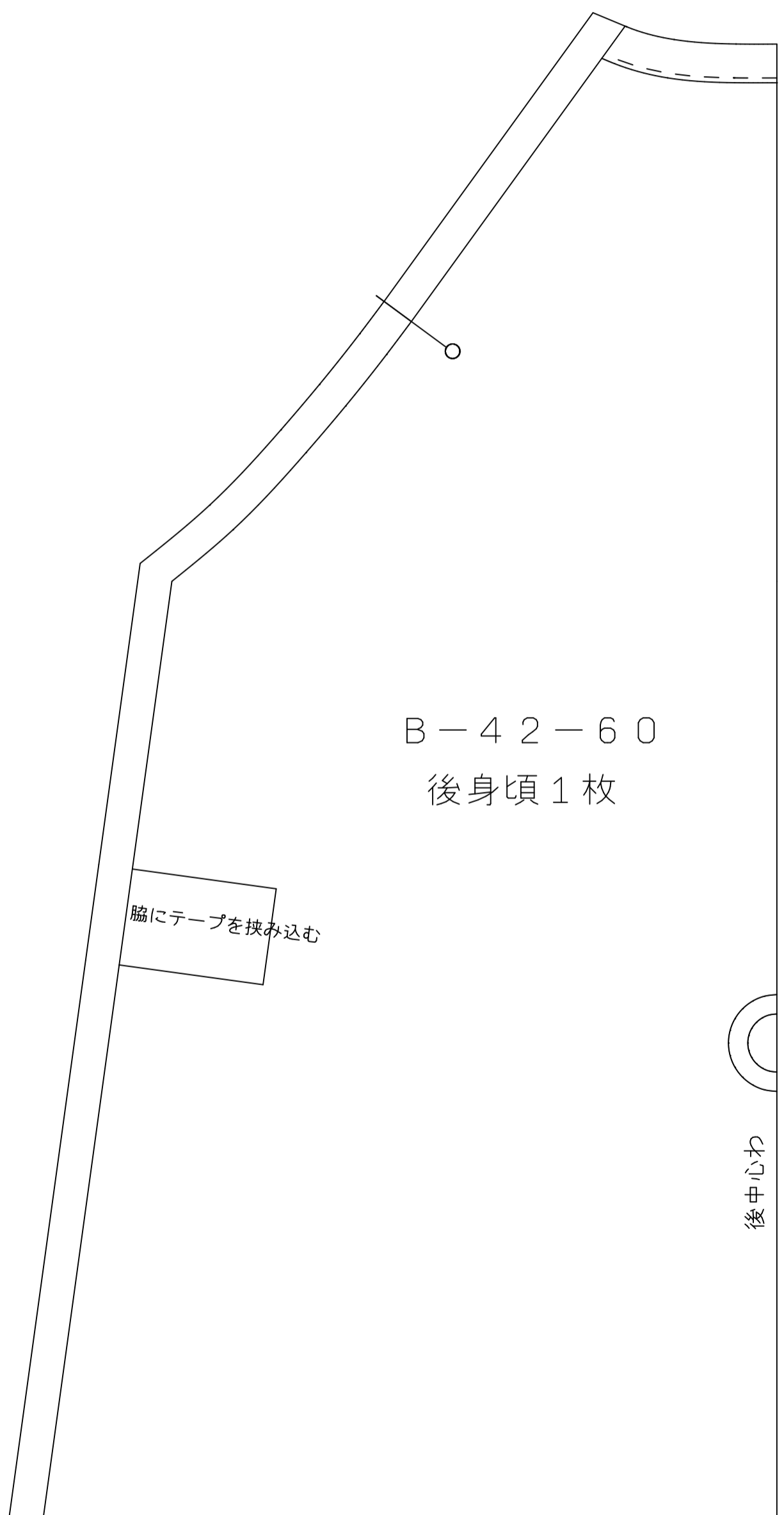
10cm

B-42-60
まち1枚



②

	左前身頃	OF	B-42-60 衿ぐい布1枚	左肩		右肩	OF	右前身頃	
					OB				



B-42-60
後身頃1枚

脇にテープを挟み込む

後中心わ

③

まちと接ぐ→

衿ぐり

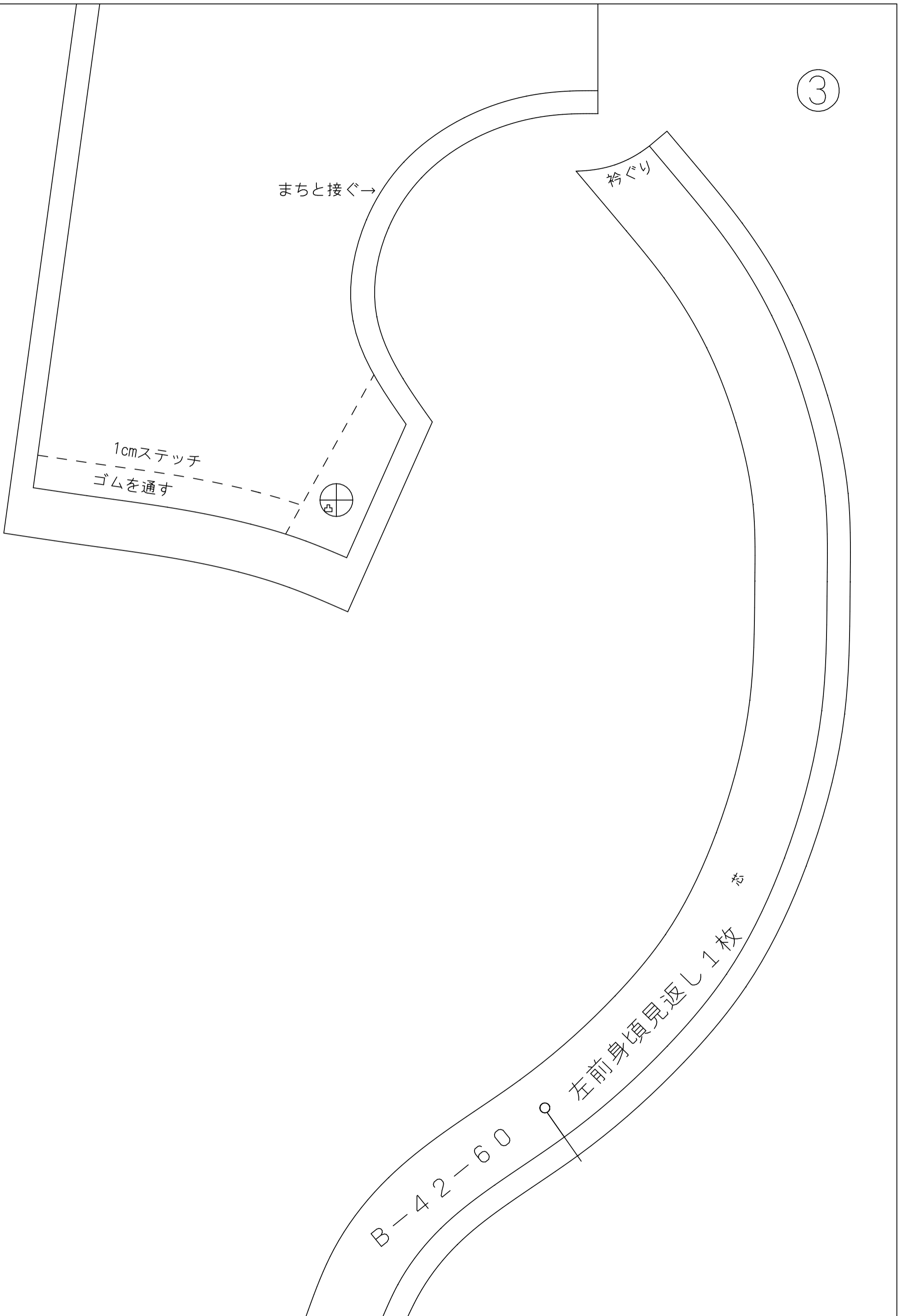
1cmステッチ
ゴムを通す



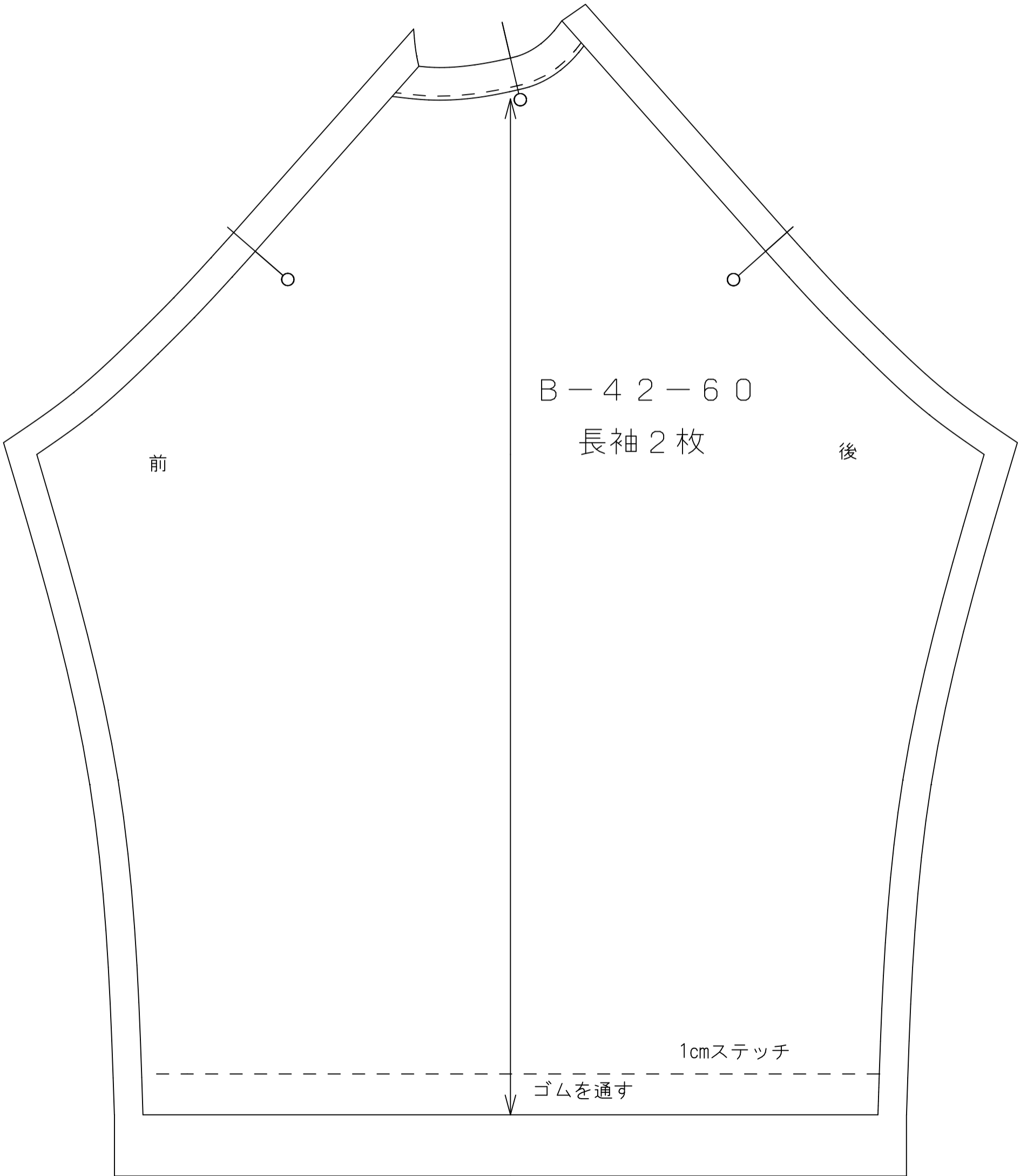
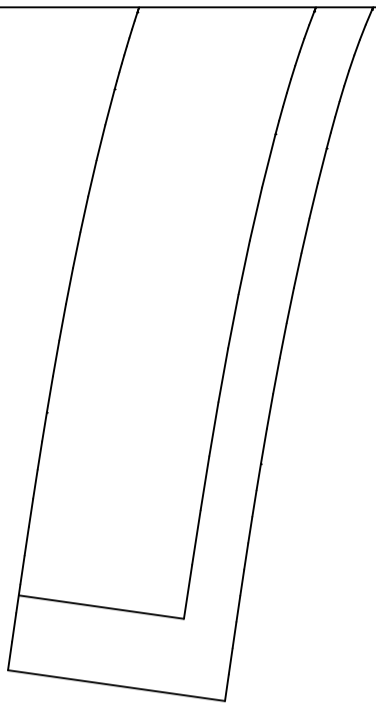
B-42-60

左前身頃見返し1枚

芯



4



B - 4 2 - 6 0

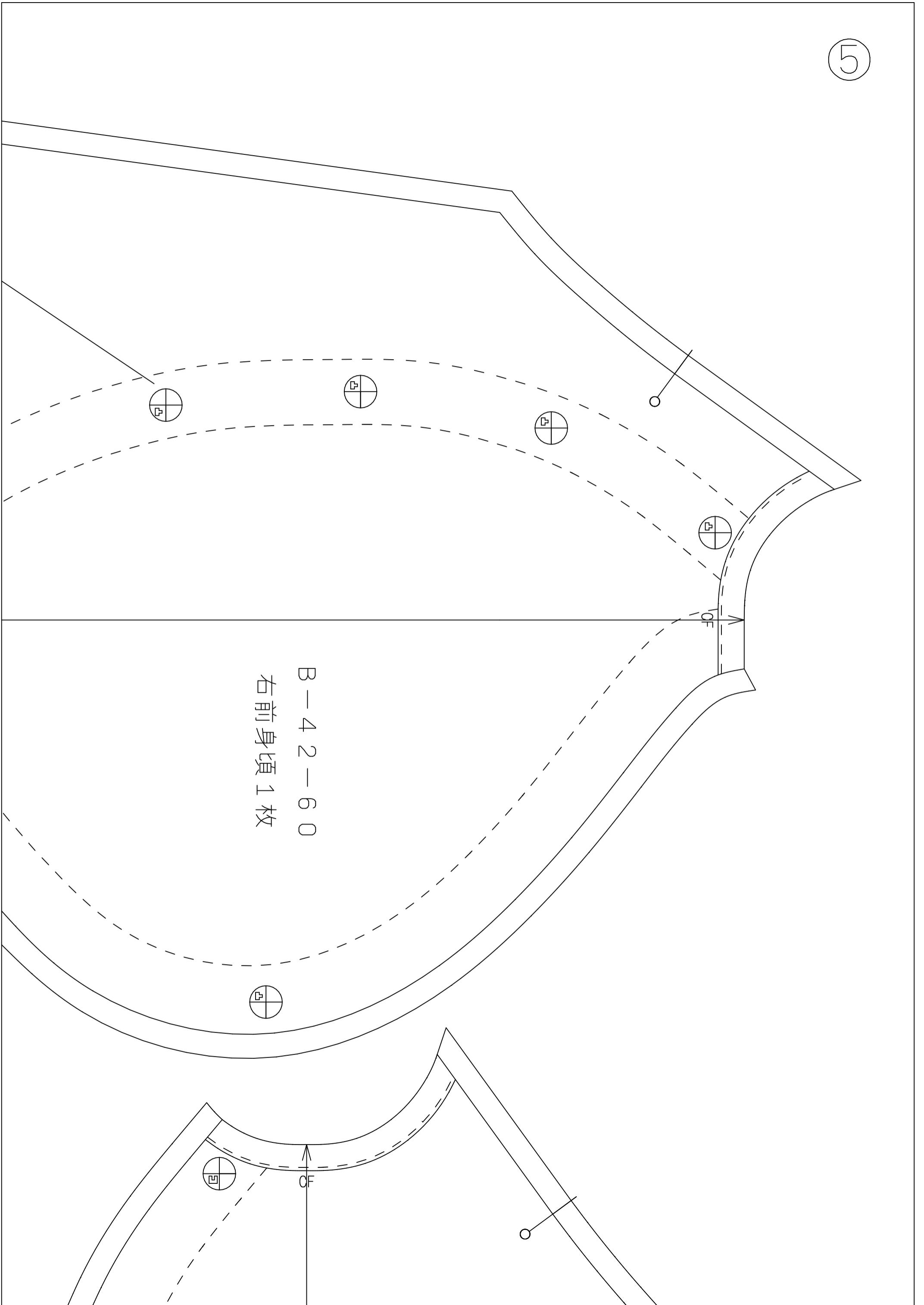
長袖 2 枚

前

後

1cmステッチ

ゴムを通す



⑥

B-42-60

左前身頃1枚

脇にチープを挟み込む

このボタンはお好みで付けて下さい

1cmステッチ
ゴムを通す

