

10cm

1cmステッチ
ゴムを通す

このボタンはお好みで付けて下さい



①

B-51-70

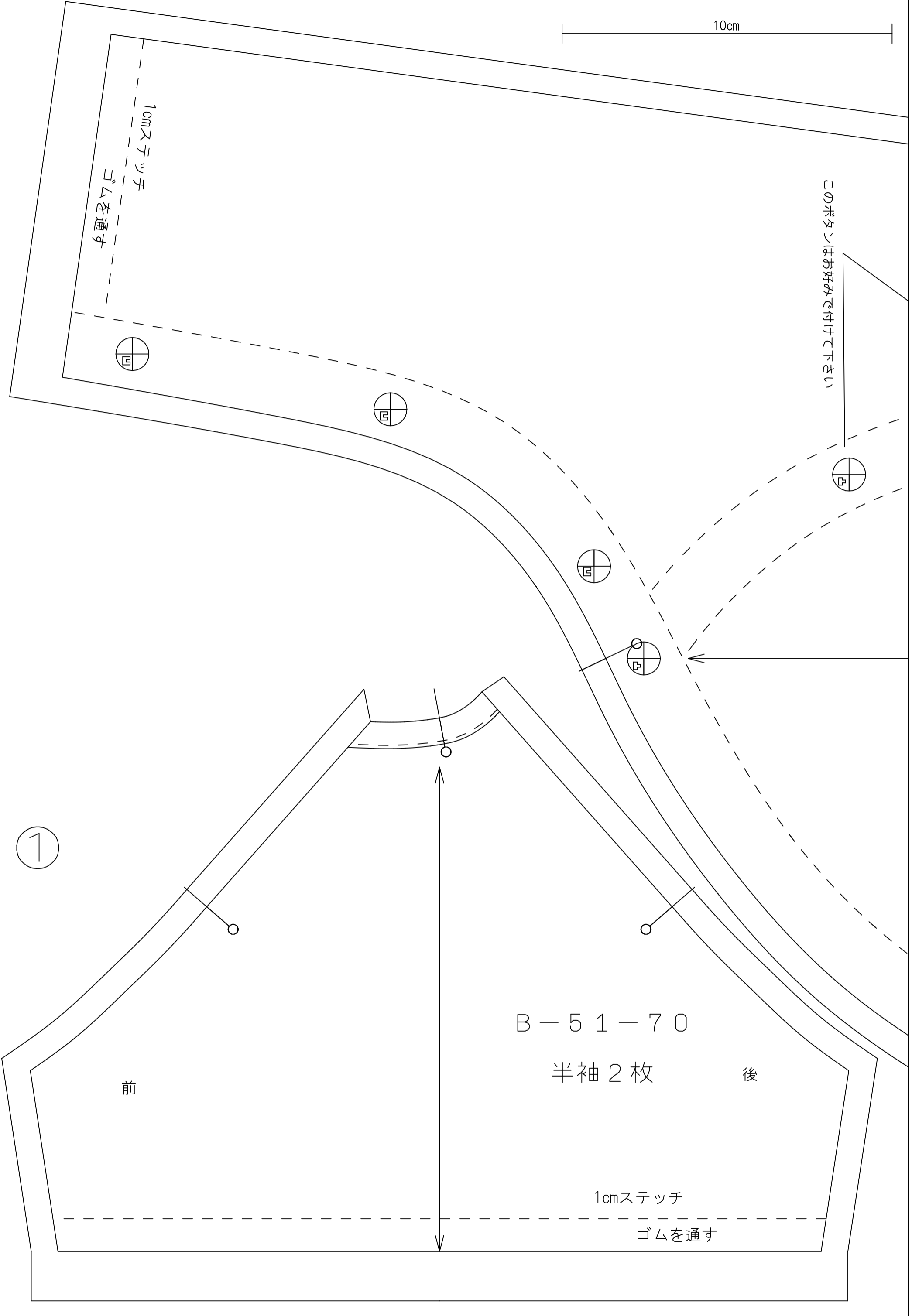
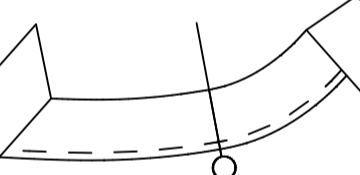
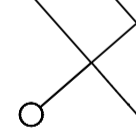
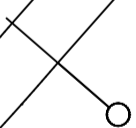
半袖 2枚

前

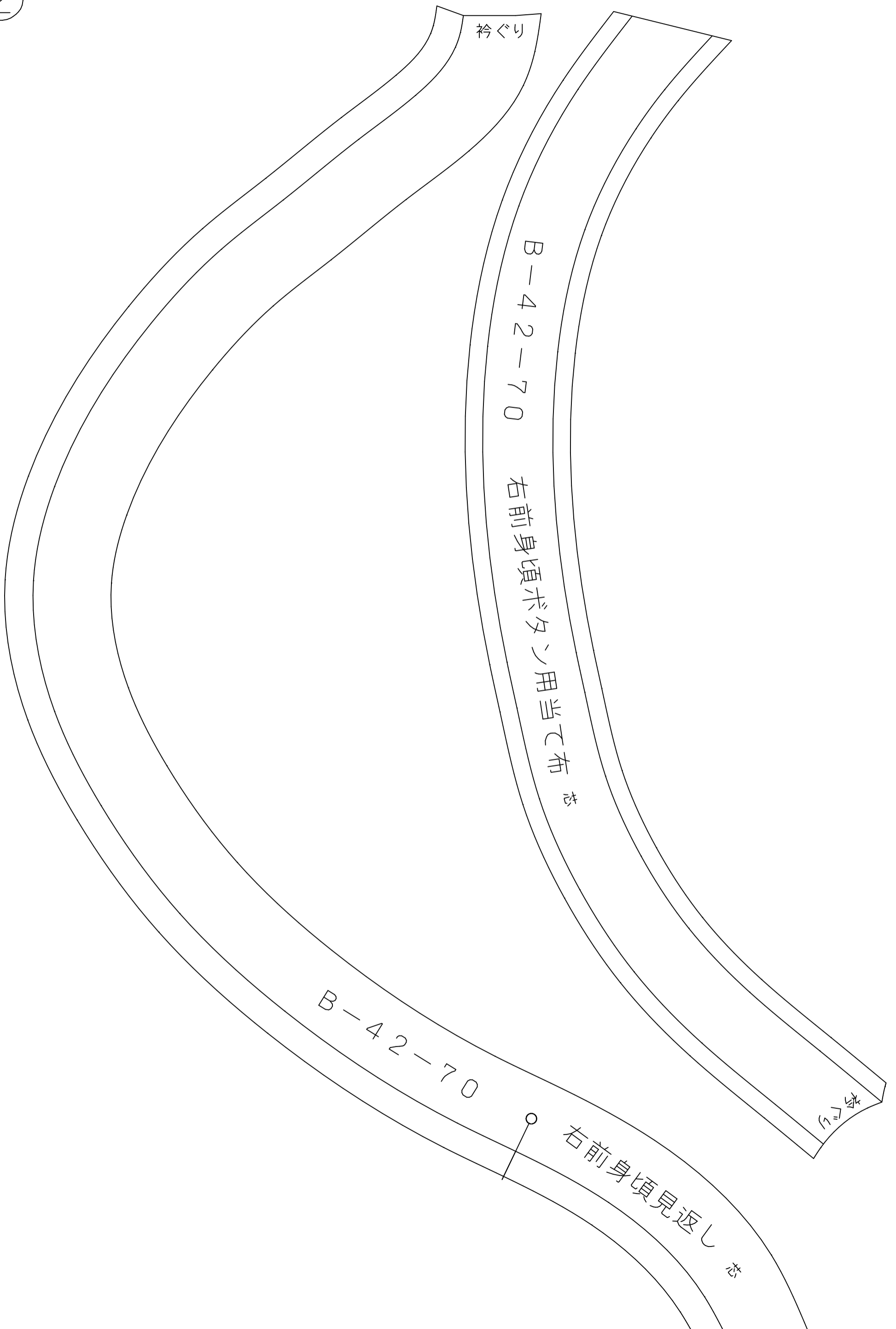
後

1cmステッチ

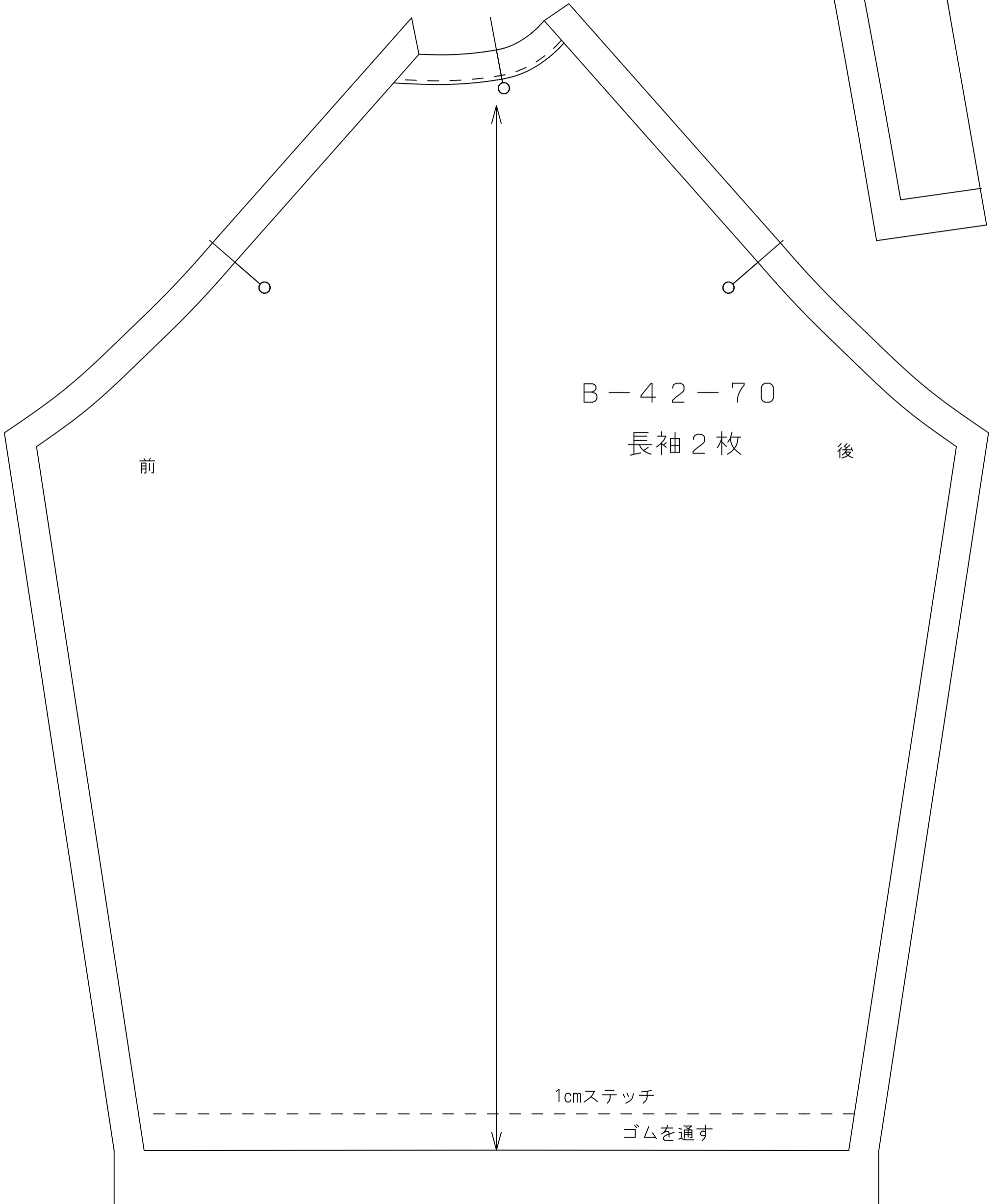
ゴムを通す



2



③



B-42-70

長袖2枚

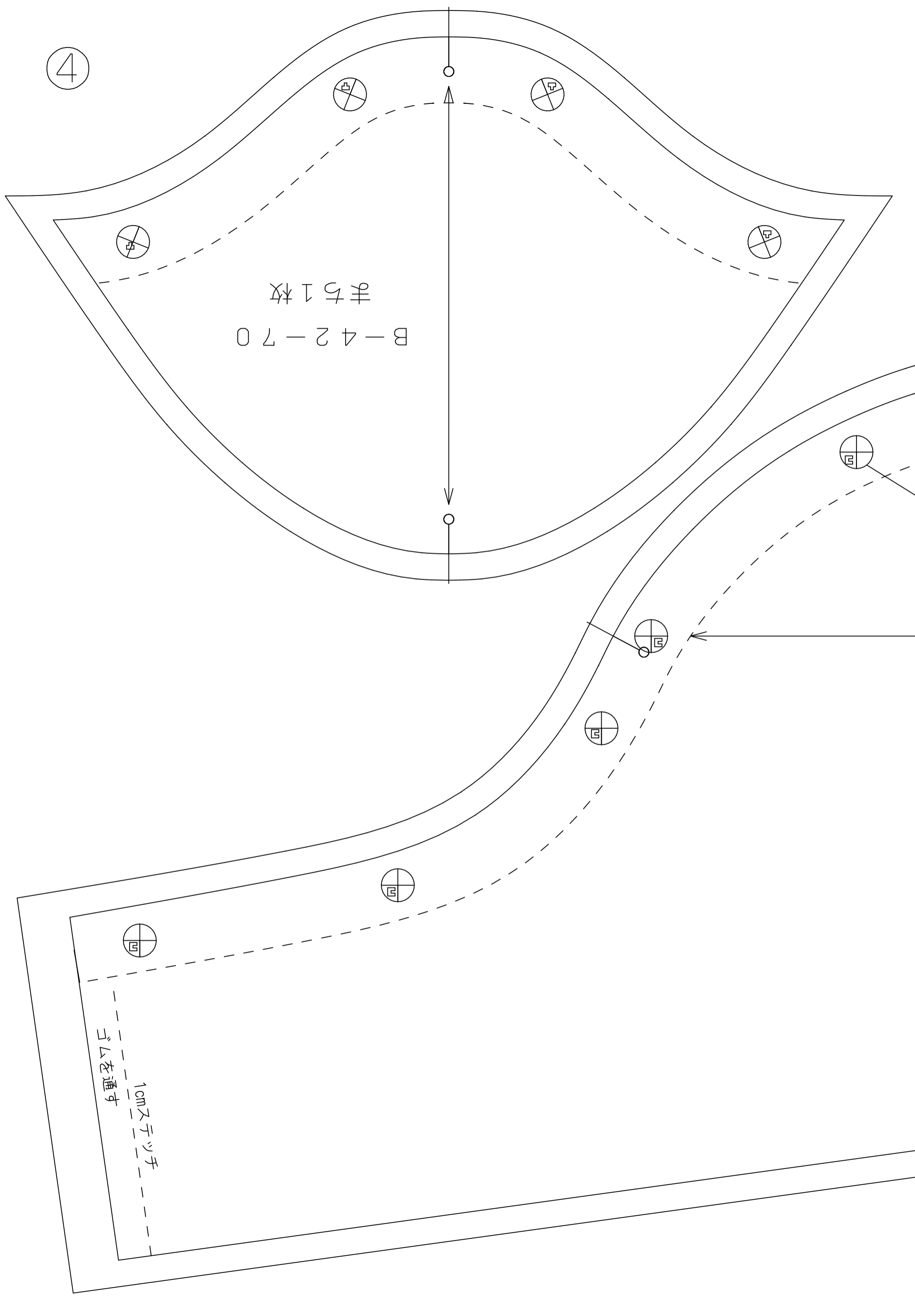
前

後

1cmステッチ

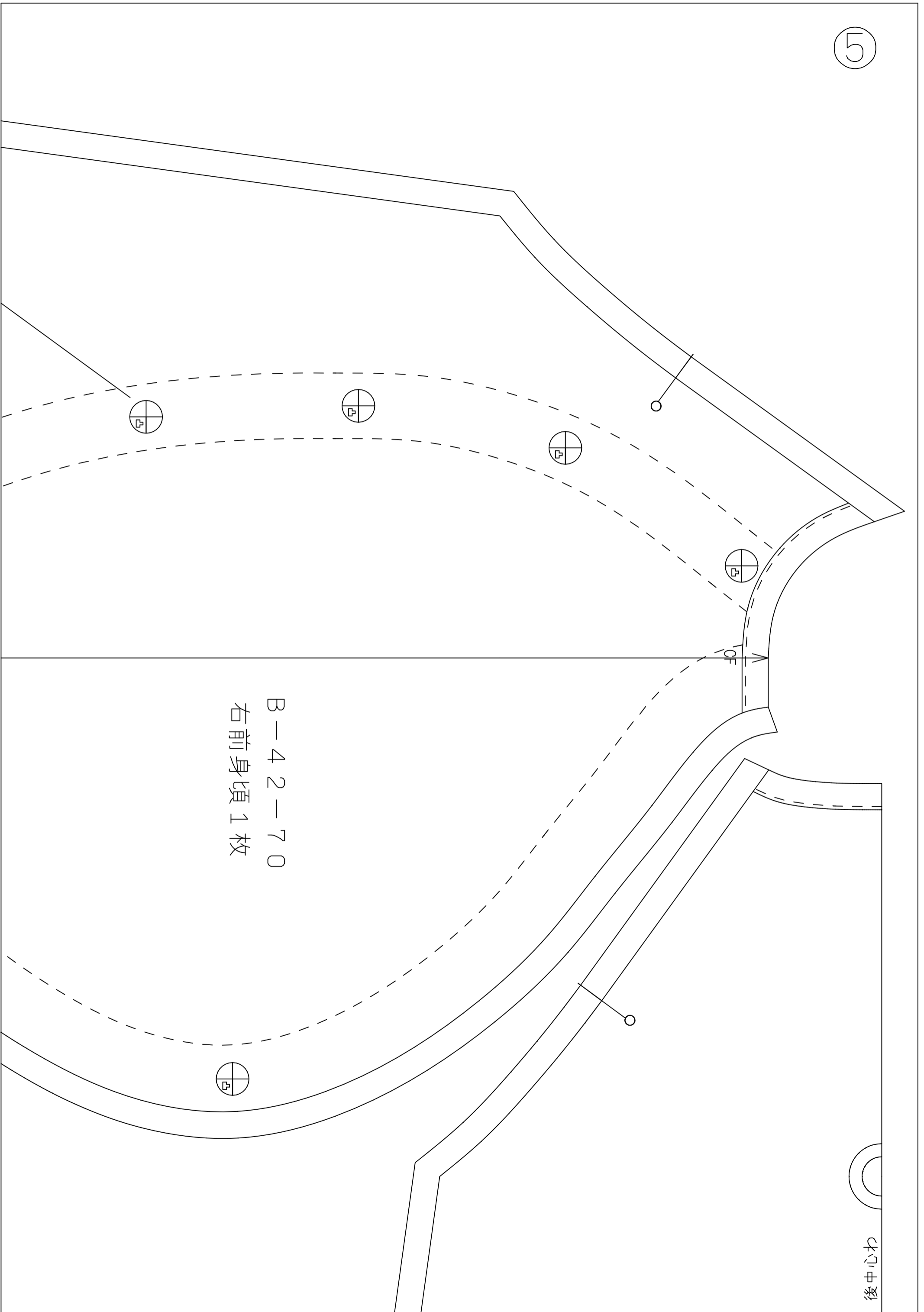
ゴムを通す

④



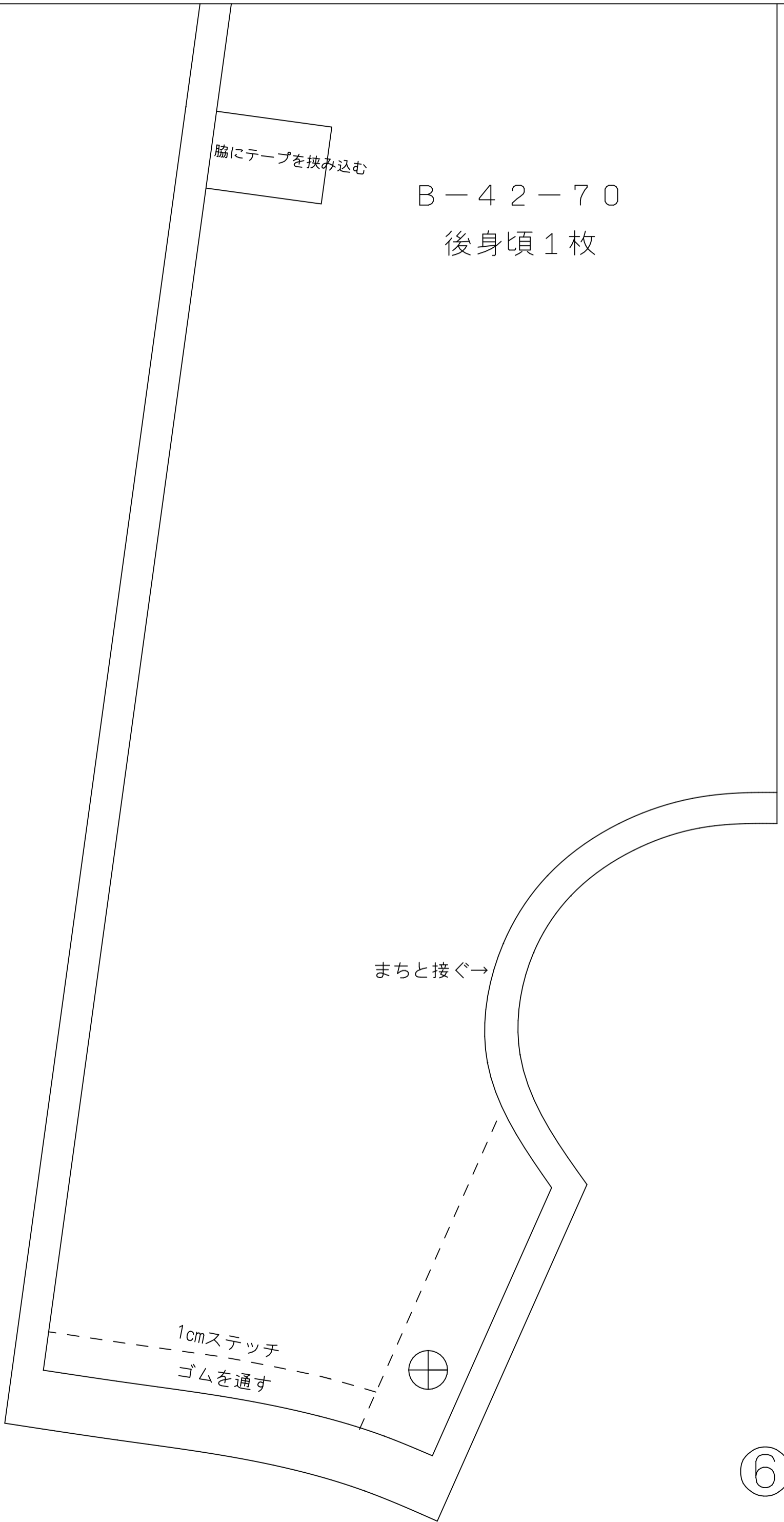
B-42-70
まち1枚

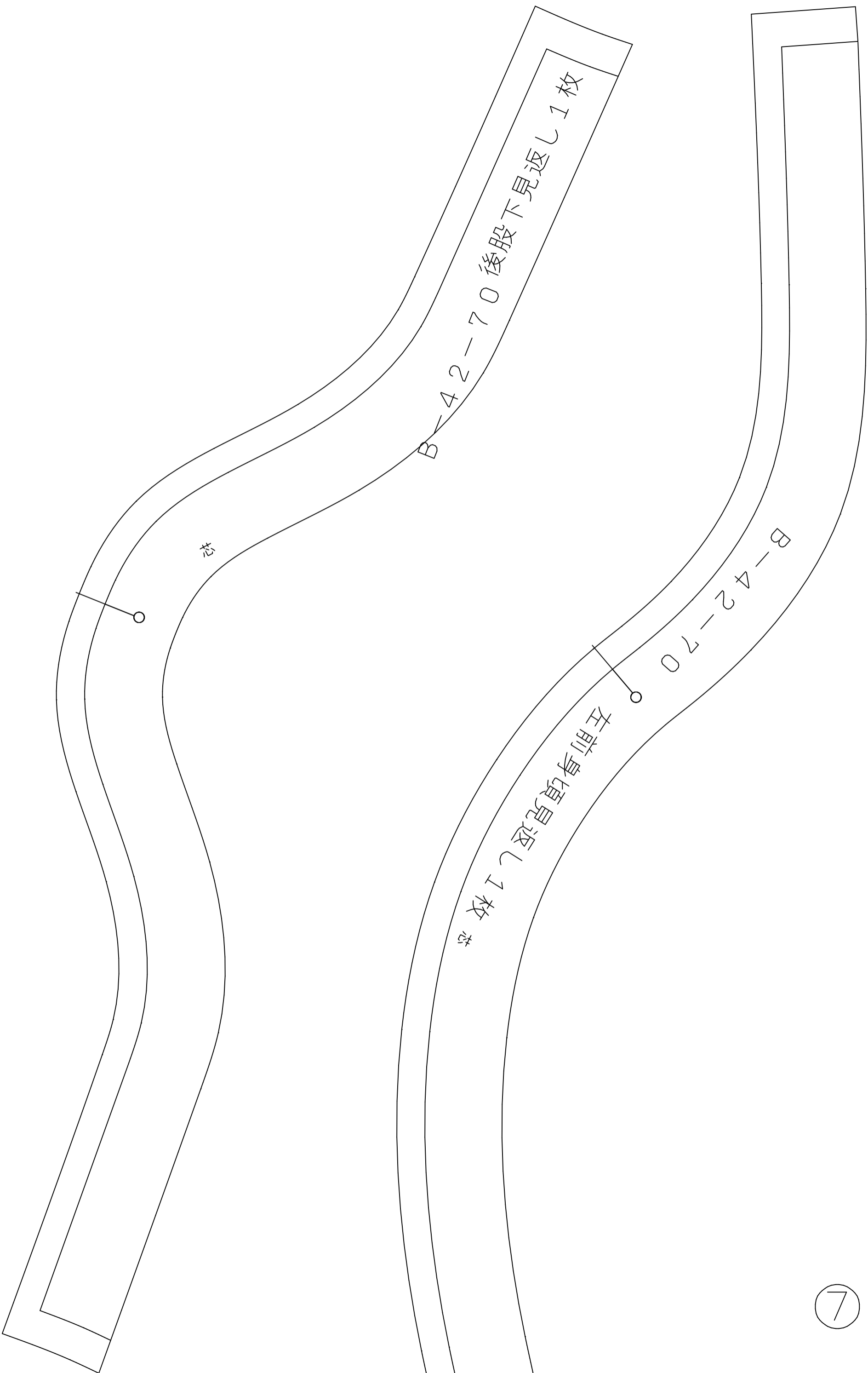
1cmヌテツチ
ゴムを通す

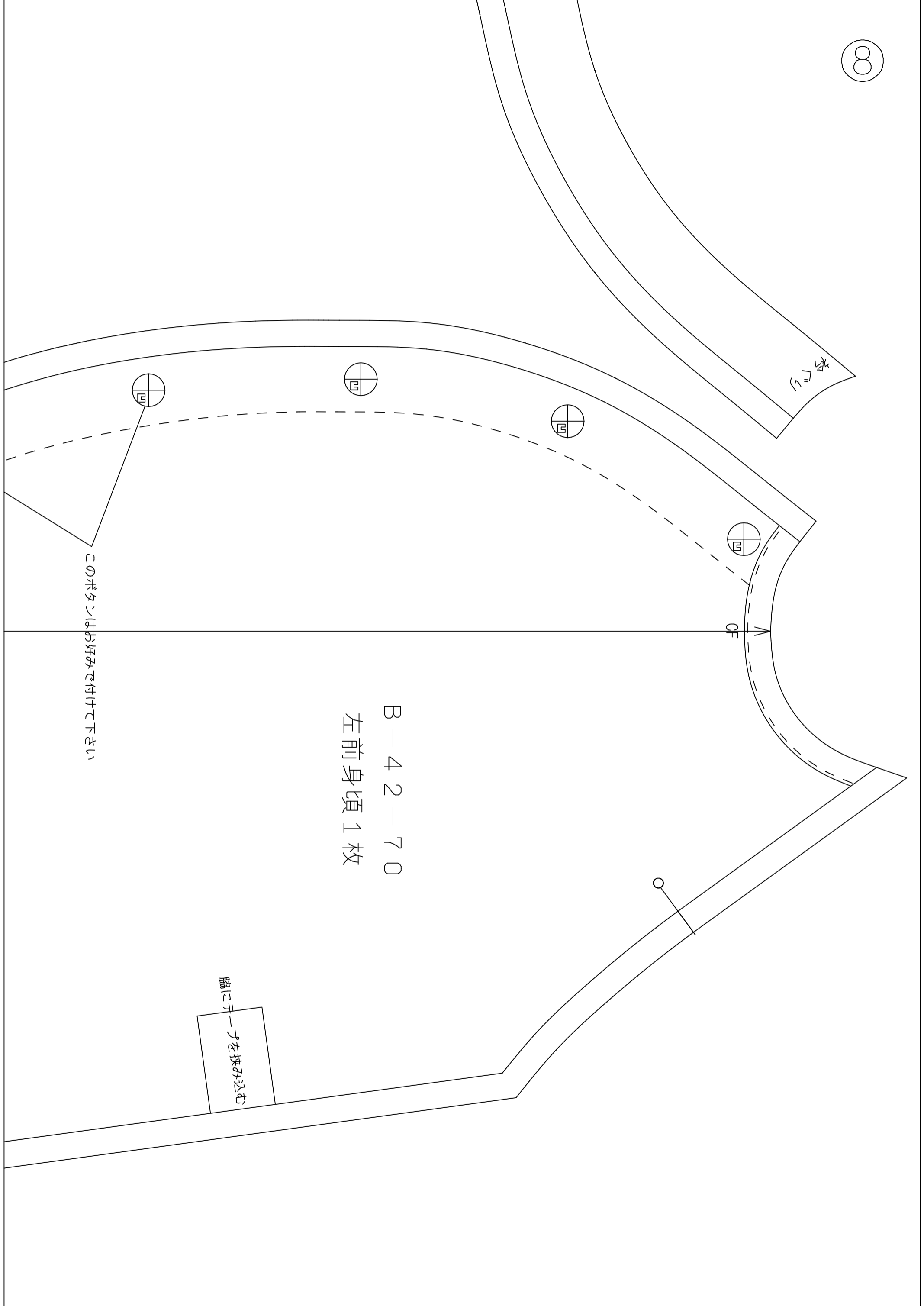


B-42-70
右前身頃1枚

CF 左前身頃	B-42-70 衿ぐり布1枚	左肩	CB	右肩
				CF 右前身頃







ボタツ

このボタツはお好みで付けて下さい

B-42-70
左前身頃1枚

脇にチーヲを挟み込む